

*Российская Федерация
Ханты-Мансийский автономный округ
ООО "Архитектурно-строительный проектный институт"*

*Многоквартирный жилой дом по ул. Молодежная №19
в пгт Березово ХМАО-Югры*

Проектная документация

Раздел 3 "Архитектурные решения"

23-07-19-АР

Том 3

г.Сургут, 2019г.

*Российская Федерация
Ханты-Мансийский автономный округ
ООО "Архитектурно-строительный проектный институт"*

*Многоквартирный жилой дом по ул. Молодежная №19
в пгт Березово ХМАО-Югры*

Проектная документация

Раздел 3 "Архитектурные решения"

23-07-19-АР

Том 3

*Директор
Главный инженер проекта*

*И.И. Магро
Б.Ж. Утетледов*

г.Сургут, 2019г.

1. Содержание тома

<i>Обозначение</i>	<i>Наименование</i>	<i>Примечание</i>
23-07-19-АР.С	1. Содержание тома	
23-07-19-АР.СП	2. Состав проектной документации	
23-07-19-АР.ТЧ	3. Архитектурные решения. Текстовая часть	
	а) Описание и обоснование внешнего и внутреннего вида объекта капитального строительства, его пространственной, планировочной и функциональной организации	
	б) Обоснование принятых объемно-пространственных и архитектурно-художественных решений, в том числе в части соблюдения предельных параметров разрешенного строительства объекта капитального строительства	
	б(1) обоснование принятых архитектурных решений в части обеспечения соответствия зданий, строений и сооружений установленным требованиям энергетической эффективности	
	б(2) Перечень мероприятий по обеспечению соблюдения установленных требований энергетической эффективности к архитектурным решениям, влияющим на энергетическую эффективность зданий, строений и сооружений	
	в) Описание и обоснование используемых композиционных приемов при оформлении фасадов и интерьеров объекта капитального строительства	
	г) Описание решений по отделке помещений основного, вспомогательного, обслуживающего и технического назначения	
	д) Описание архитектурных решений, обеспечивающих естественное освещение помещений с постоянным пребыванием людей	
	е) Описание архитектурно-строительных мероприятий, обеспечивающих защиту помещений от шума, вибрации и другого воздействия	
	ж) Описание решений по светоограждению объекта, обеспечивающих безопасность полета воздушных судов (нет необходимости)	
	з) описание решений по декоративно-художественной и цветовой отделке интерьеров (нет необходимости)	
23-07-19-АР.ГЧ	4. Архитектурные решения. Графическая часть	
Лист 1	Помещения для прокладки инженерных коммуникаций.	

Взам. инв. №															
Подл. и дата															
	23-07-19-СП														
Инв. № подл.	Изм.	Кол.уч	Лист	№ док.	Подл.	Дата									
	ГИП		Утетледов			07.19									
	Н.контр.		Самигуллина			07.19									
<i>Состав проектной документации</i>						<table border="1" style="width: 100%;"> <tr> <td style="text-align: center;"><i>Стадия</i></td> <td style="text-align: center;"><i>Лист</i></td> <td style="text-align: center;"><i>Листов</i></td> </tr> <tr> <td style="text-align: center;">П</td> <td style="text-align: center;">1</td> <td></td> </tr> <tr> <td colspan="3" style="text-align: center;">ООО «Архитектурно-строительный проектный институт»</td> </tr> </table>	<i>Стадия</i>	<i>Лист</i>	<i>Листов</i>	П	1		ООО «Архитектурно-строительный проектный институт»		
<i>Стадия</i>	<i>Лист</i>	<i>Листов</i>													
П	1														
ООО «Архитектурно-строительный проектный институт»															

Лист 2	План на отм.0,000.	
Лист 3	План типового этажа.	
Лист 4	Фасад в осях 1-2.	
Лист 5	Фасад в осях 2-1.	
Лист 6	Фасад в осях А-Б. Фасад в осях Б-А.	

Инв. № подл.						Изм.	Кол.уч	Лист	№ док.	Подл.	Дата	23-07-19-ТЧ	Лист
Взам. инв. №													
Подп. и дата													

При разработке проектной документации учитываются положения, изложенные в следующих документах:

- Постановления Правительства РФ от 16.02.2008 г. №87 "Положение о составе разделов проектной документации и требования к их содержанию";
 - ГОСТ Р 21.1101-2013 "Основные требования к проектной и рабочей документации";
 - СП 54.13330.2016 "Здания жилые многоквартирные";
 - СП 59.13330.2016 "Доступность зданий и сооружений для маломобильных групп населения";
 - Федерального закона от 22.06.08г. №123-ФЗ "Технический регламент о требованиях пожарной безопасности";
 - СП-54.13330.2016 «ЗДАНИЯ ЖИЛЫЕ МНОГОКВАРТИРНЫЕ СНИП 23-01-99*»
 - СП 52.13330.2011 «Естественное и искусственное освещение»
 - СанПиН 2.2.1/2.1.1.1076-01 «Гигиенические требования к инсоляции и солнцезащите помещений жилых и общественных зданий, и территорий».
 - СП 50-13330-2012 «Тепловая защита зданий».
 - СП 51.13330.2011 «Защита от шума»
 - СП 59.13330.2016 «Доступность зданий и сооружений для маломобильных групп населения».
 - СП 1.13130.2009 «Эвакуационные пути и выходы».
 - СП 2.13130.2009 «Обеспечение огнестойкости объектов защиты».
- Федеральный закон от 22.07.2008 № 123-ФЗ «Технический регламент о требованиях пожарной безопасности»
- СНИП 21.01-97 «Пожарная безопасность зданий и сооружений».
- Федеральный закон №384-ФЗ «Технический регламент о безопасности зданий и сооружений».
- СП 17.13330.2011 «Кровли»

Проектируемый объект «Многоквартирный жилой дом по ул. Молодёжная №19 в п.г.т. Берёзово ХМАО-Югры» является частью жилого комплекса, поэтому принятые архитектурно-планировочные решения и объёмные решения разработаны в едином архитектурном стиле в соответствии с разработанным проектом планировки микрорайона и концептуальным решением территории микрорайона по схеме генерального плана. Комплекс состоит из 3-х домов.

Жилой дом имеет прилегающую автостоянку и нормативные детские спортивные и игровые площадки по расчету, а также благоустройство дворовой территории. Устройство нормативного пожарного проезда вокруг здания с заездом с главных улиц.

Жилой дом имеет техническое подполье для прокладки инженерных сетей на отм. - 2,160м. с техническими помещениями (ИТП). За относительную отметку 0.000 принята отметка уровня чистого пола первого этажа. В плане дом имеет «прямоугольную» конфигурацию с размерами в осях 43,2 м x14,4м. Кровля плоская из рулонных материалов. бесчердачная.

Планировочные решения квартир обусловлены ориентацией дома по сторонам света с учетом инсоляции жилых помещений и потребительским спросом.

В каждой секции предусмотрена лестничная клетка типа Л1 (согласно п.4.4.10, СП 1.13130.2009 "Системы противопожарной защиты. Эвакуационные пути и выходы"). Для обеспечения деятельности пожарных подразделений с торца здания по оси 13с предусмотрена металлическая лестница П-1 для подъема на кровлю по серии 1.450.3-7.94.

Инв. № подл.	Подп. и дата	Взам. инв. №	23-07-19-ТЧ						Лист
			Изм.	Кол.уч	Лист	№ док.	Подл.	Дата	

2 - комнатные	шт/кв.м	12/662,0
3 - комнатные	шт/кв.м	8/589,6
4 - комнатные	шт/кв.м	-
Более чем 4 - комнатные	шт/кв.м	-
Лифты	шт.	-
Инвалидные подъёмники	шт.	1

б(1) Обоснование принятых архитектурных решений в части обеспечения соответствия зданий, строений и сооружений установленным требованиям энергетической эффективности

Принятые архитектурные решения в части обеспечения соответствия проектируемого здания установленным требованиям энергетической эффективности обоснованы теплотехническими расчетами ограждающих конструкций в разделе «Мероприятия по обеспечению соблюдения требований энергетической эффективности и требований оснащенности зданий строений и сооружений приборами учета используемых энергетических ресурсов».

б(2) Перечень мероприятий по обеспечению соблюдения установленных требований энергетической эффективности к архитектурным решениям, влияющим на энергетическую эффективность зданий, строений и сооружений

Энергетическая эффективность здания достигнута за счет применения в проекте комплекса энергосберегающих мероприятий:

использование компактной формы здания, обеспечивающей существенное снижение расхода тепловой энергии на отопление здания;

размещение более теплых и влажных помещений у внутренних стен здания;

устройство теплого входного узла с тамбуром;

использование в наружных ограждающих конструкциях эффективных теплоизоляционных материалов, обеспечивающих требуемую температуру и отсутствие конденсации влаги на внутренних поверхностях конструкций внутри помещений с нормальным влажностным режимом;

Все притворы окон и входных дверей содержат уплотнительные прокладки (не менее двух) из морозостойкой резины. Глухие части входных дверей утеплены теплоизоляционными материалами. Использование эффективных светопрозрачных ограждений из ПВХ профилей с двухкамерным стеклопакетом с теплоотражающим покрытием приведенного сопротивления теплопередаче не ниже $0.75 \text{ м}^2 \cdot \text{С/Вт}$. класса А1 по ГОСТ 23166-99, ГОСТ 30674-99;

применение пассивной системы солнечного теплоснабжения здания за счет остекления здания большими витражами и световыми фонарями;

Жилой дом удовлетворяет требованиям энергосбережения, класс энергетической эффективности – нормальный

в) Описание и обоснование используемых композиционных приемов при оформлении фасадов и интерьеров объекта капитального строительства Материалы отделки на путях эвакуации должны отвечать пожарно-техническими характеристикам в соответствии с табл. 28 Федерального закона "Технический регламент о требованиях пожарной безопасности" от 22.07.2008 N 123-ФЗ.

Взам. инв. №							Инв. № подл.	23-07-19-ТЧ						Лист
	Изм.	Кол.уч	Лист	№ док.	Подл.	Дата								

Фасады основного объема здания разбиты по горизонтали с применением металлокассет светлых тонов (устройство навесных вентилируемых фасадов системы "Вектор-2" типа СВ-Т-МК-ВС, разработки ООО ПСП "Вектор плюс"). Горизонтальную цветовую разбивку фасадов объединяют вертикальные лоджии со сплошным витражным зеркальным остеклением.

Цветовое решение фасада принято в соответствии с разработанным проектом планировки и вписывается в общую концепцию микрорайона.

г) Описание решений по отделке помещений основного, вспомогательного, обслуживающего и технического назначения

В цветовой отделке интерьеров помещений общего пользования жилой части здания (тамбуры, холлы, внеквартирные коридоры, лестничные клетки) используются материалы светлых тонов, для зрительного увеличения пространства и увеличения коэффициента использования естественного освещения.

Отделка помещений квартир проектом не предусматривается, согласно задания на проектирование. Материалы, применяемые для отделки и конструкции пола в помещениях общего пользования, технических и подсобных помещениях, должны соответствовать требованиям действующих нормативных документов по РФ и иметь соответствующие сертификаты гигиенической и пожарной безопасности от производителей (руководствуясь табл. 28 ФЗ-123 "Технический регламент о требованиях пожарной безопасности").

В отделке помещений общего пользования, технических и подсобных помещениях применять следующие материалы: -стены - керамогранит (входной тамбур), фактурная декоративная штукатурка светлых тонов (холл 1-го этажа на отм.0.000, лестничные клетки, внеквартирные коридоры), водоземлюсионная краска светлых тонов (электрощитовая. КУИ); -потолок - водоземлюсионная краска RAL9016 (входной тамбур, холл 1-го этажа на отм.0.000, лестничные клетки, внеквартирные коридоры, электрощитовая, кладовая уборочного инвентаря);

-полы - ж/б перекрытия и площадки с покрытием из мозаичного шлифованного бетона от завода- изготовителя (площадки лестницы), бетонное покрытие (электрощитовая), а так же керамогранит (входной тамбур и холл 1-го этажа на отм.0,000, кладовая уборочного инвентаря, внеквартирные коридоры).

д) Описание архитектурных решений, обеспечивающих естественное освещение помещений с постоянным пребыванием людей.

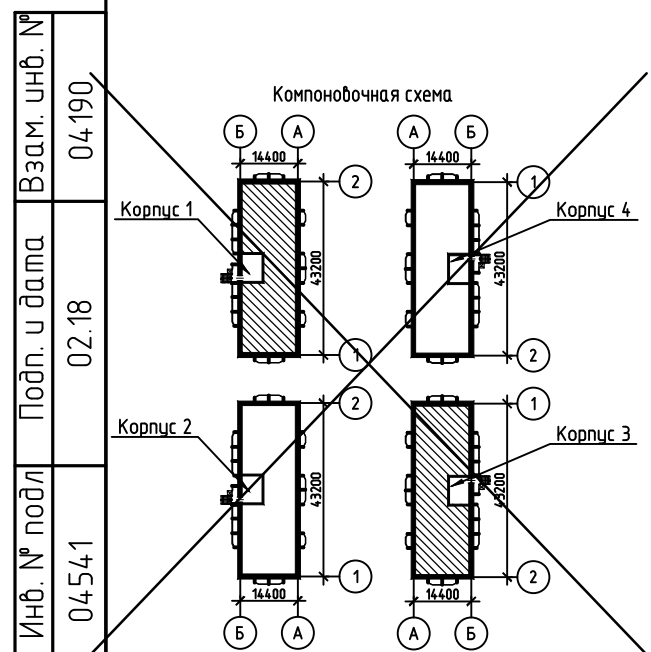
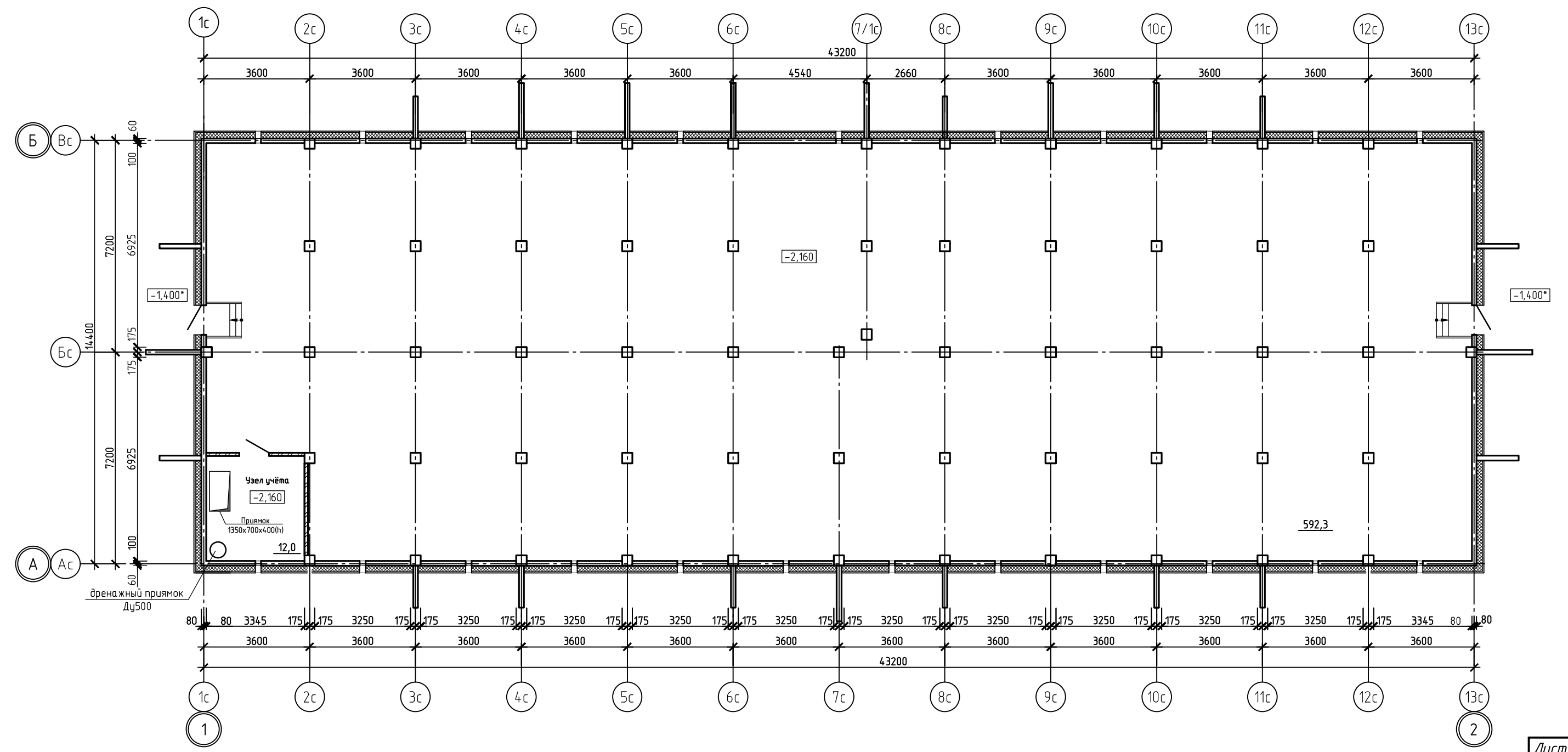
Согласно СанПиН 2.2.1/2.1.1.1278-03 "Гигиенические требования к естественному; искусственному и совмещенному освещению жилых и общественных зданий"

Для обеспечения нормируемого значения естественного освещения жилых комнат и кухонь, в наружных стенах здания предусмотрены световые проемы - окна и балконные двери (в том числе со светопрозрачным заполнением верхней и нижней частей балконной двери) класса "А" по показателю общего коэффициента пропускания света. Отношение площади световых проемов к площади пола жилых комнат и кухонь принято не более 1:5,5 и не менее 1:8. Недостаточное по нормам естественное освещение, дополняется искусственным.

е) Описание архитектурно-строительных мероприятий, обеспечивающих защиту помещений от шума, вибрации и другого воздействия
Звукоизоляция наружных и внутренних ограждающих конструкций общественных

Инв. № подл.	Подп. и дата	Взам. инв. №	23-07-19-ТЧ						Лист
			Изм.	Кол.уч	Лист	№ док.	Подл.	Дата	

Помещения для прокладки инженерных коммуникаций.



- Общие условные обозначения**
- Стеновые ж/б панели
 - Стены и перегородки из кирпича
 - Монтируемые перегородки из пазогребневых плит
 - Межквартирные перегородки из пазогребневых плит по серии М 8.22-1/2010
 - Жилая площадь квартиры
 - Общая площадь квартиры
 - Площадь лоджий
 - Количество жилых комнат

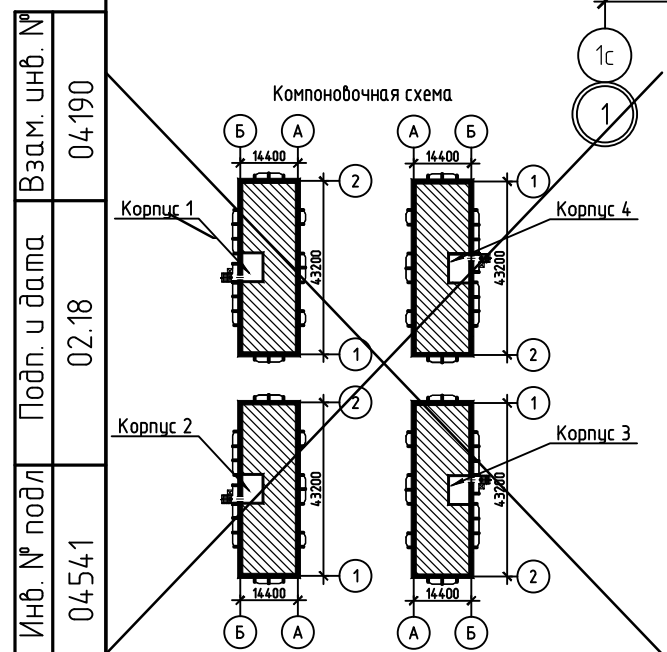
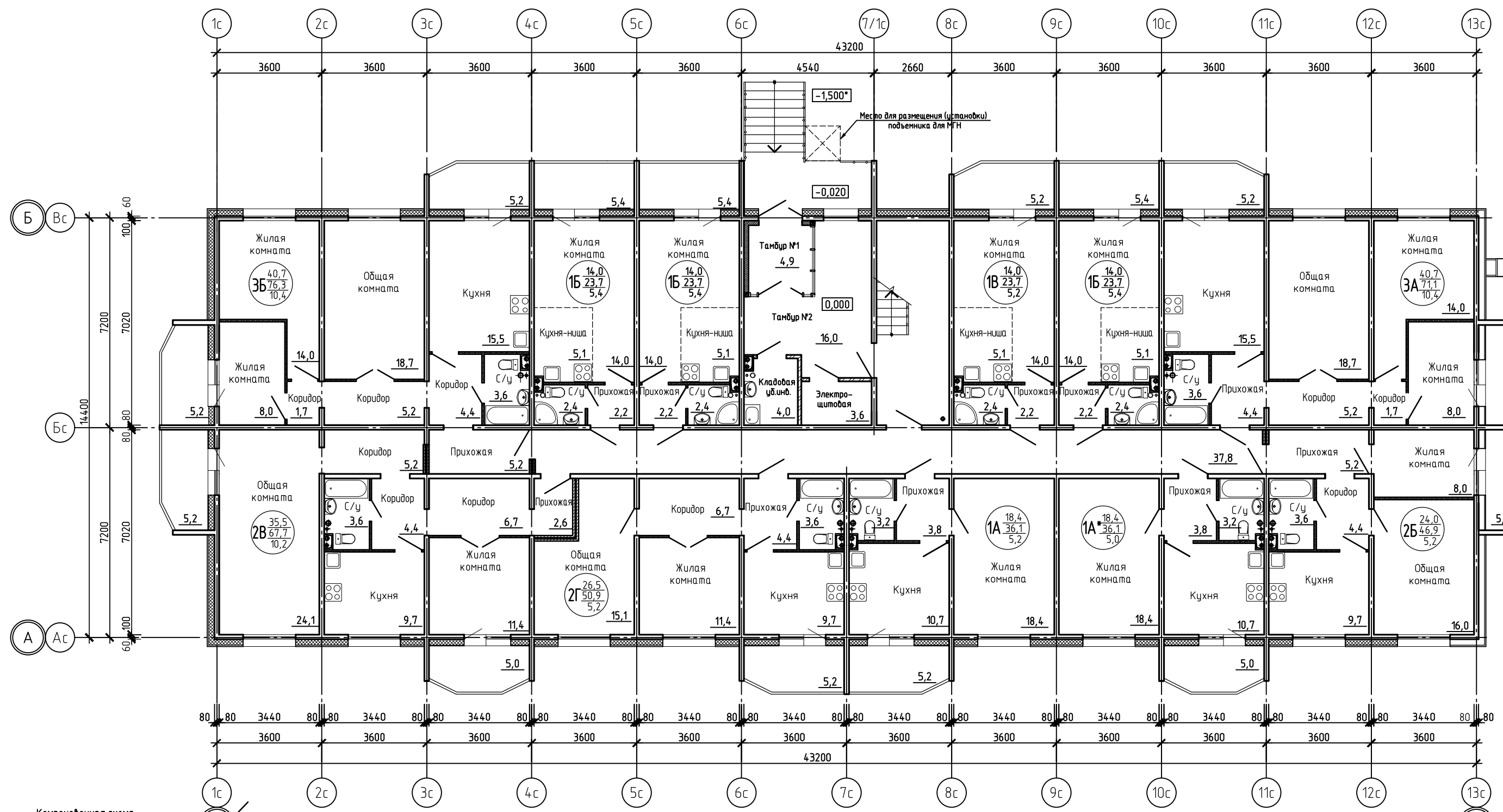
Лист-

Привязан	23-07-19-АР		
Разраб.	Андреев		08.19
Н.контр.	Самигуллина		08.19
Инв. №			

Примечание:
1. Отметки со знаком * являются переменными.

48-15-6-АР					
Комплексное освоение. Малоэтажная жилая застройка территории МК-37 в поселке Дорожный города Сургута					
6 этап строительства. Многоквартирный жилой дом № 6. Корпус 1,2,3,4					
Изм.	Кол. уч.	Лист	№ док.	Дата	
1	-	Все	303-17	01.18	
Проверил	Шестаков			01.18	
Исполнил	Шипилова			01.18	
Н.контр.	Яковлева			01.18	
Помещения для прокладки инженерных коммуникаций. Корпус 1, 3			Стадия	Лист	Листов
ЗАО "Проектстройконструкция" г. Сургут			П	1	

План на отм. 0,000.

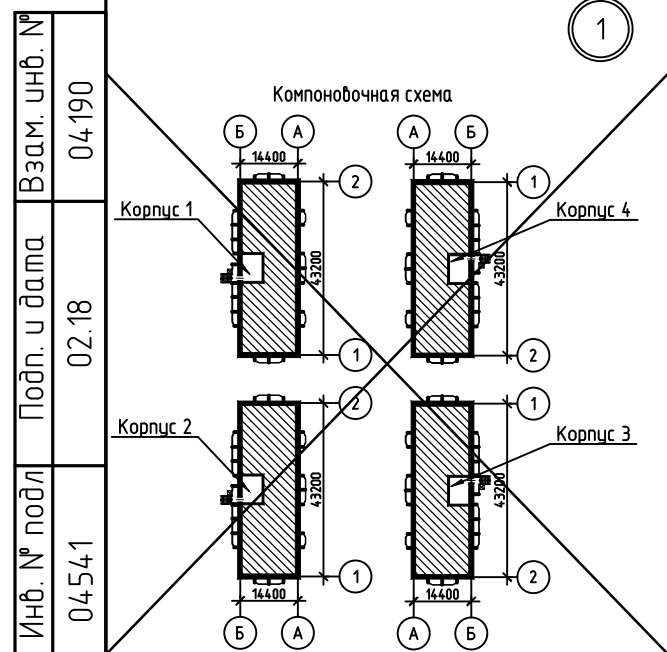
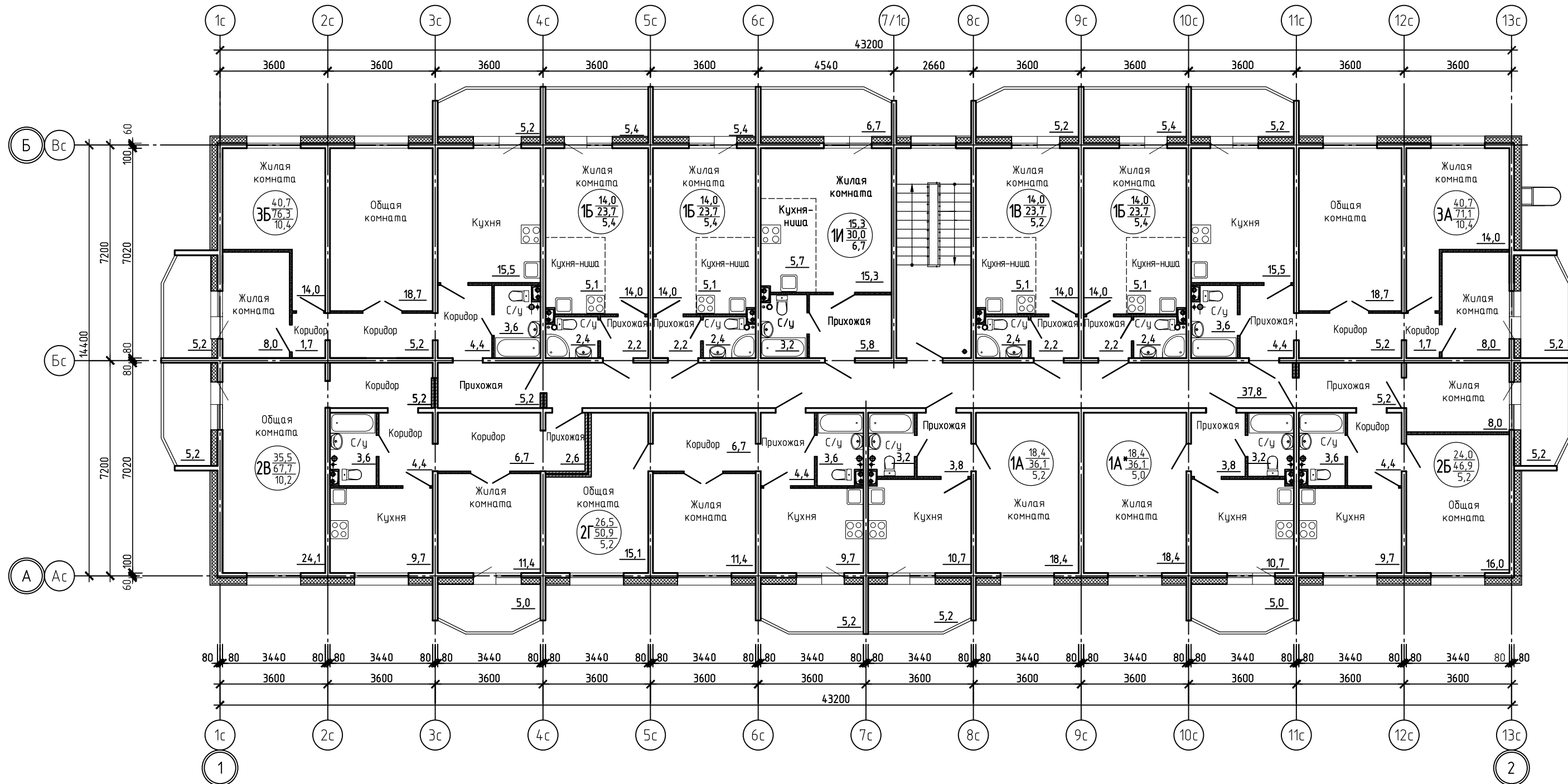


Инв. № подл. 04541
 Подп. и дата. 02.18
 Взам. инв. № 04190

Лист-	Изм.	Кол. уч.	Лист	№ док.	Подп.	Дата
Привязан	23-07-19-AP					
Разраб.	Андреев	08.19	Проверил	Шестаков	<i>[Signature]</i>	01.18
Н.контр.	Самигуллина	08.19	Исполнил	Шипилова	<i>[Signature]</i>	01.18
Инв. №			Н.контроль	Яковлева	<i>[Signature]</i>	01.18

48-15-6-AP		
Комплексное освоение. Малоэтажная жилая застройка территории МК-37 в поселке Дорожный города Сургута		
Стадия	Лист	Листов
П	2	
6 этап строительства. Многоквартирный жилой дом № 6. Корпус 1,2,3,4		
План на отм.0,000. Корпус 1, 2, 3, 4		
ЗАО "Проектстройконструкция" г. Сургут		

План типового этажа.



Инв. № подл. 04541
 Подп. и дата. 02.18
 Взам. инв. № 04190

Лист- 23-07-19-AP		Изм.	Кол. уч.	Лист	№ док.	Подп.	Дата
Разраб.	Андреев	08.19	Проверил	Шестаков			01.18
Н.контр.	Самигуллина	08.19	Исполнил	Шипилова			01.18
Инв. №			Н.контроль	Яковлева			01.18

48-15-6-AP		
Комплексное освоение. Малоэтажная жилая застройка территории МК-37 в поселке Дорожный города Сургута		
6 этап строительства. Многоквартирный жилой дом № 6. Корпус 1,2,3,4	Стадия П	Лист 3
План типового этажа. Корпус 1, 2, 3, 4	ЗАО "Проектстройконструкция" г. Сургут	

Фасад в осях 1-2

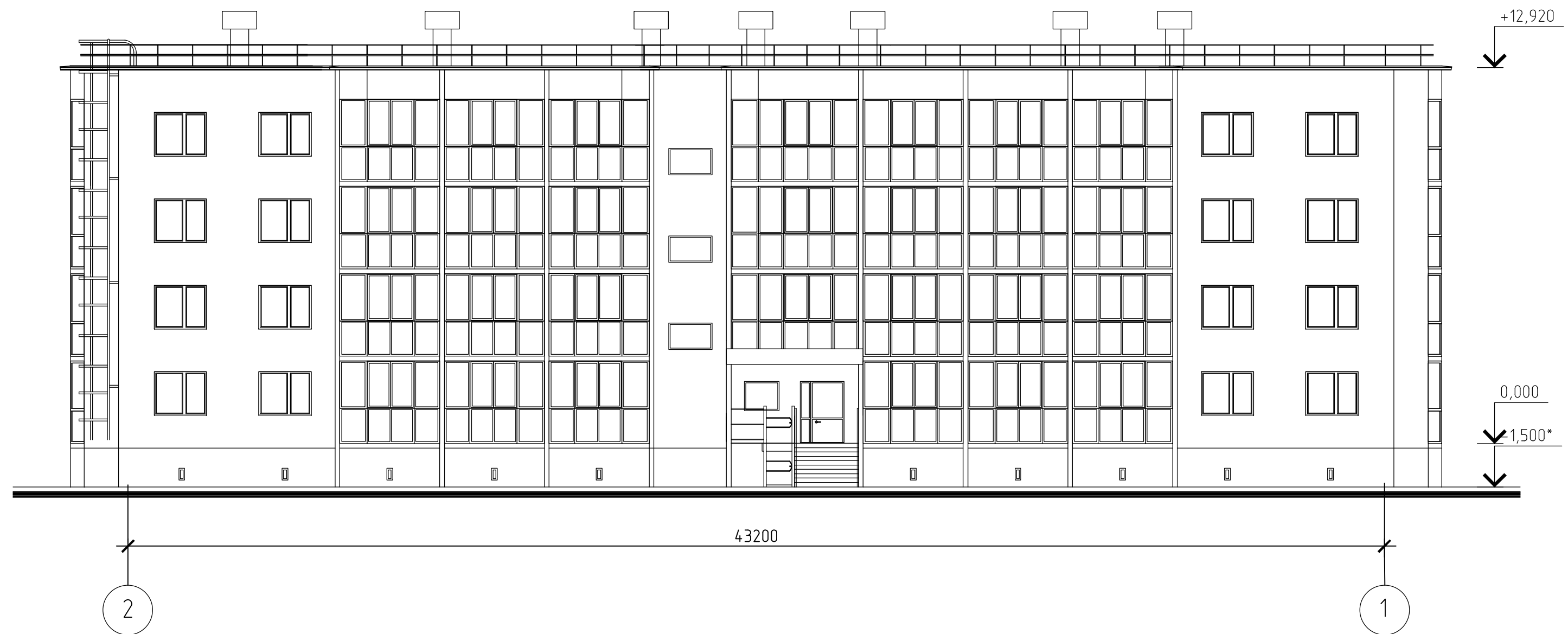


Инв. № подл	04541
Подп. и дата	02.18
Взам. инв. №	04190

							48-15-6-AP			
							Комплексное освоение. Малоэтажная жилая застройка территории МК-37 в поселке Дорожный города Сургута			
							6 этап строительства. Многоквартирный жилой дом № 6. Корпус 1,2,3,4			
							Стадия	Лист	Листов	
							П	4		
							Фасад в осях 1-2. Корпус 1, 2, 3, 4		ЗАО "Проектстройконструкция" г. Сургут	
							Формат А3			

Лист-	Изм.	Кол. уч.	Лист	№ док.	Подп.	Дата
Привязан 23-07-19-AP						
Разраб.	Андреев		08.19	Проверил	Шестаков	01.18
Исполнил	Шипилова			Исполнил	Шипилова	01.18
Н.контр.	Самигуллина		08.19	Н.контр.	Яковлева	01.18
Инв. №						

Фасад в осях 2-1

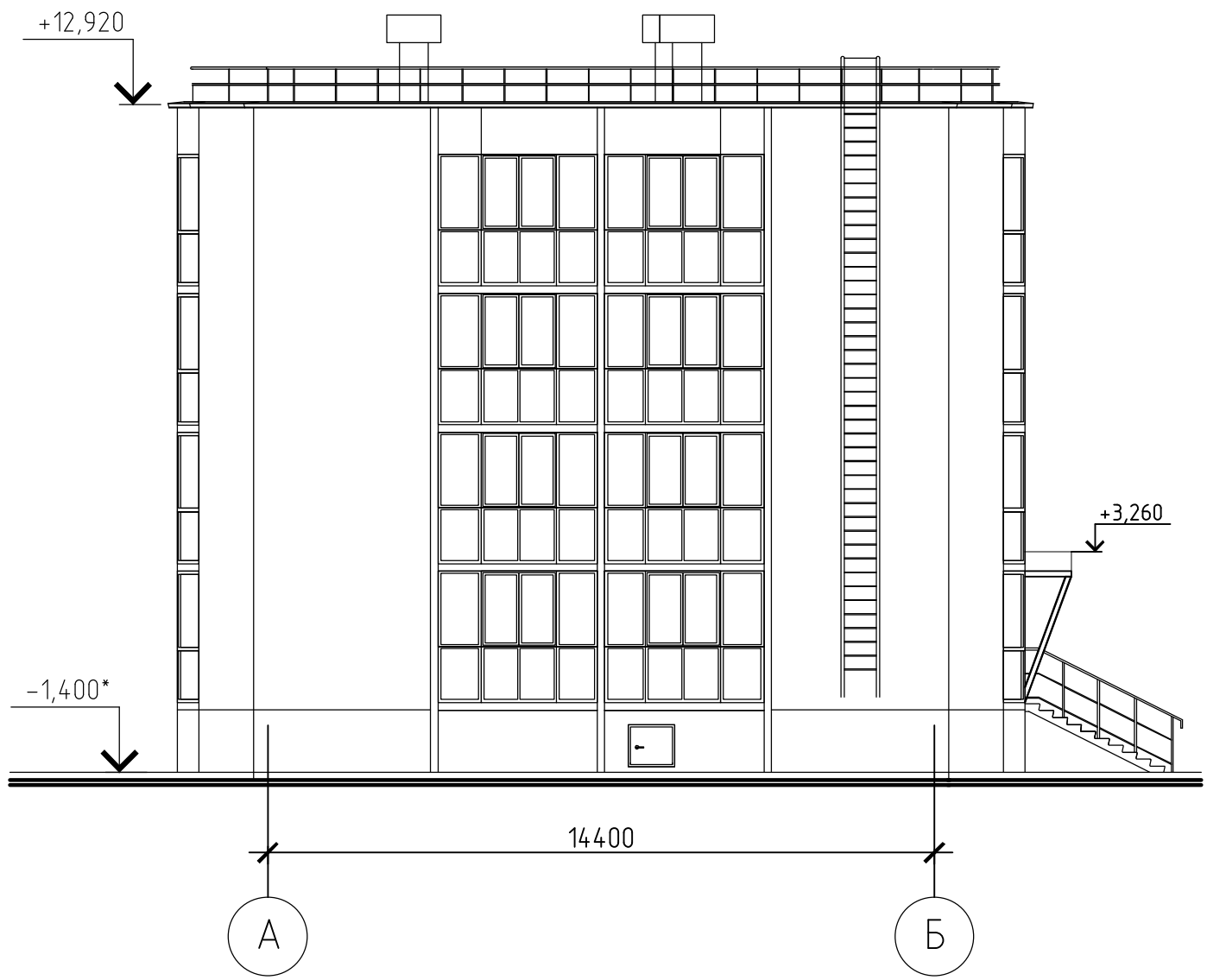


Инв. № подл	04541
Подп. и дата	02.18
Взам. инв. №	04190

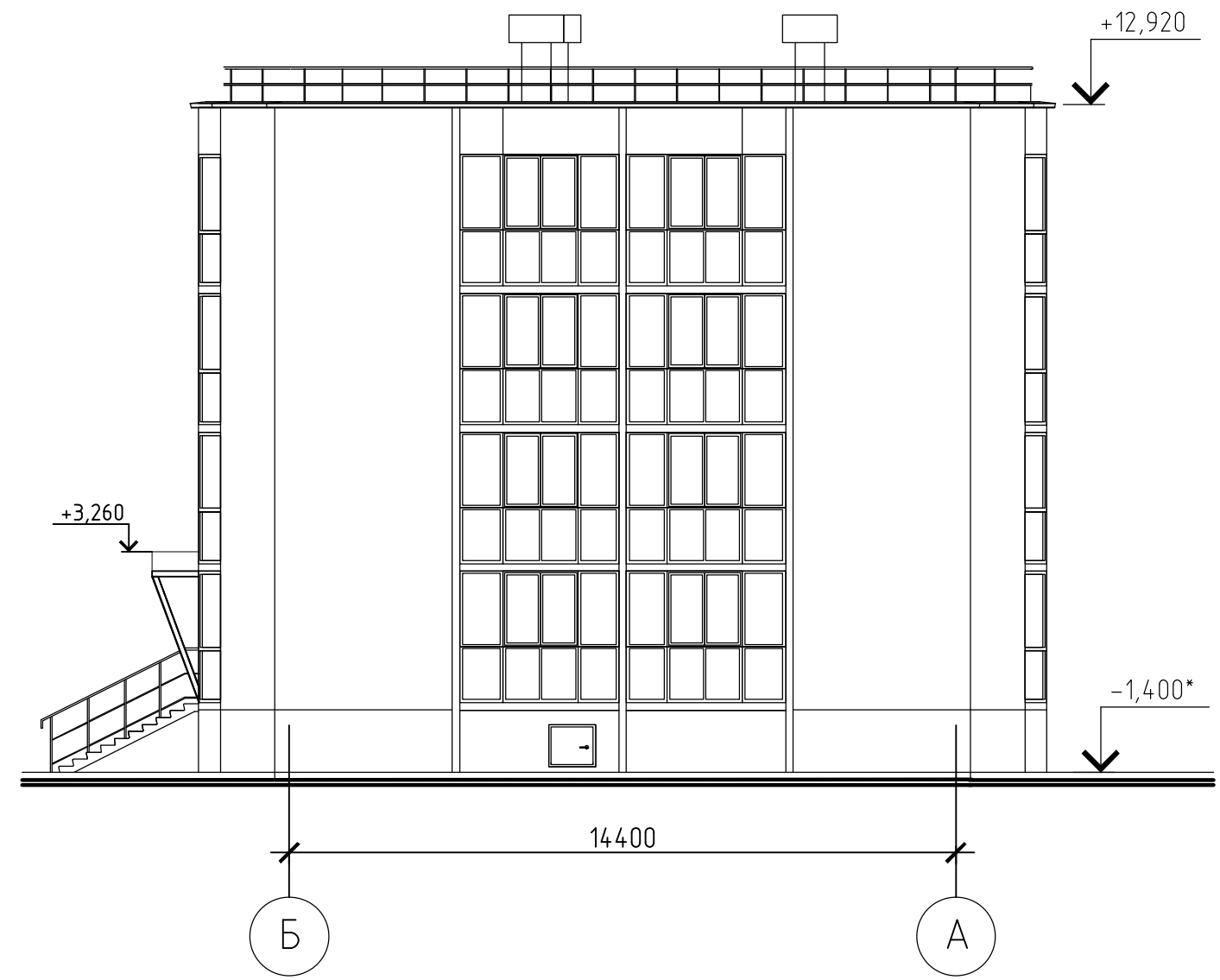
							48-15-6-AP			
							Комплексное освоение. Малоэтажная жилая застройка территории МК-37 в поселке Дорожный города Сургута			
							6 этап строительства. Многоквартирный жилой дом № 6. Корпус 1,2,3,4			
							Стадия	Лист	Листов	
							П	5		
							Фасад в осях 2-1. Корпус 1, 2, 3, 4		ЗАО "Проектстройконструкция" г. Сургут	

Лист-	Изм.	Кол. уч.	Лист	№ док.	Подп.	Дата
Привязан 23-07-19-AP						
Разраб.	Андреев		08.19	Проверил	Шестаков	01.18
Исполнил	Шипилова			Исполнил	Шипилова	01.18
Н.контр.	Самигуллина		08.19	Н.контроль	Яковлева	01.18
Инв. №						

Фасад в осях А-Б



Фасад в осях Б-А



Инв. № подл	04541
Подп. и дата	02.18
Взам. инв. №	04190

Лист	Изм.	Кол. уч.	Лист	№ док.	Подп.	Дата
Привязан 23-07-19-АР						
Разраб.	Андреев		08.19	Проверил	Шестаков	01.18
Исполнил	Самигуллина		08.19	Исполнил	Шипилова	01.18
Инв. №				Н.контроль	Яковлева	01.18

48-15-6-АР		
Комплексное освоение. Малоэтажная жилая застройка территории МК-37 в поселке Дорожный города Сургута		
6 этап строительства. Многоквартирный жилой дом № 6. Корпус 1,2,3,4		Стадия П
Фасад в осях А-Б. Фасад в осях Б-А. Корпус 1, 2, 3, 4		Лист 6
Листов		Листов
ЗАО "Проектстройконструкция" г. Сургут		